

Remonter le temps avec l'IGN !

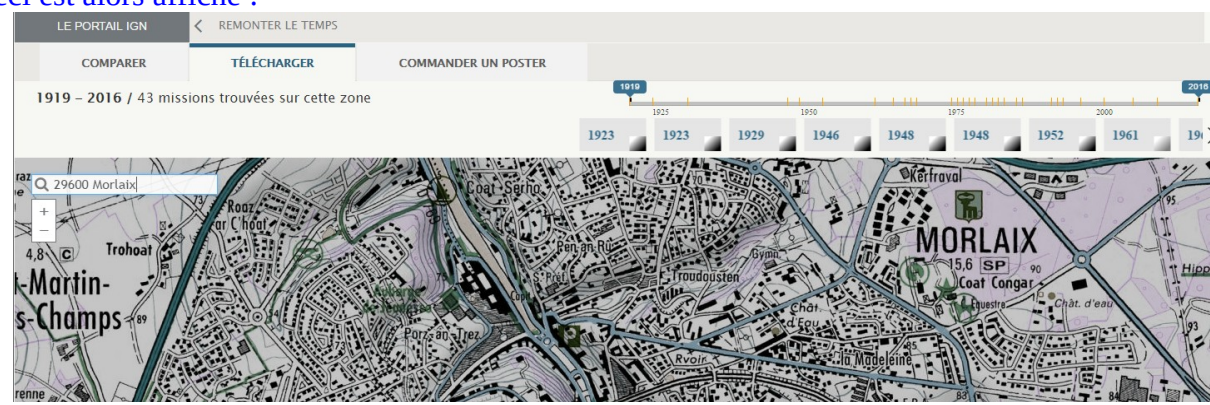
Comment était Ploujean avant l'aérodrome ?
 Comment était autrefois le bourg ?
 Comment était alors la campagne ?
 Rechercher vous-même la réponse à ces questions (et d'autres) en remontant le temps ...

Rendez-vous sur <https://remonterletemps.ign.fr/>
 Afin de revenir facilement à la page présente, je préconise le clic droit et « ouvrir le lien dans un nouvel onglet »

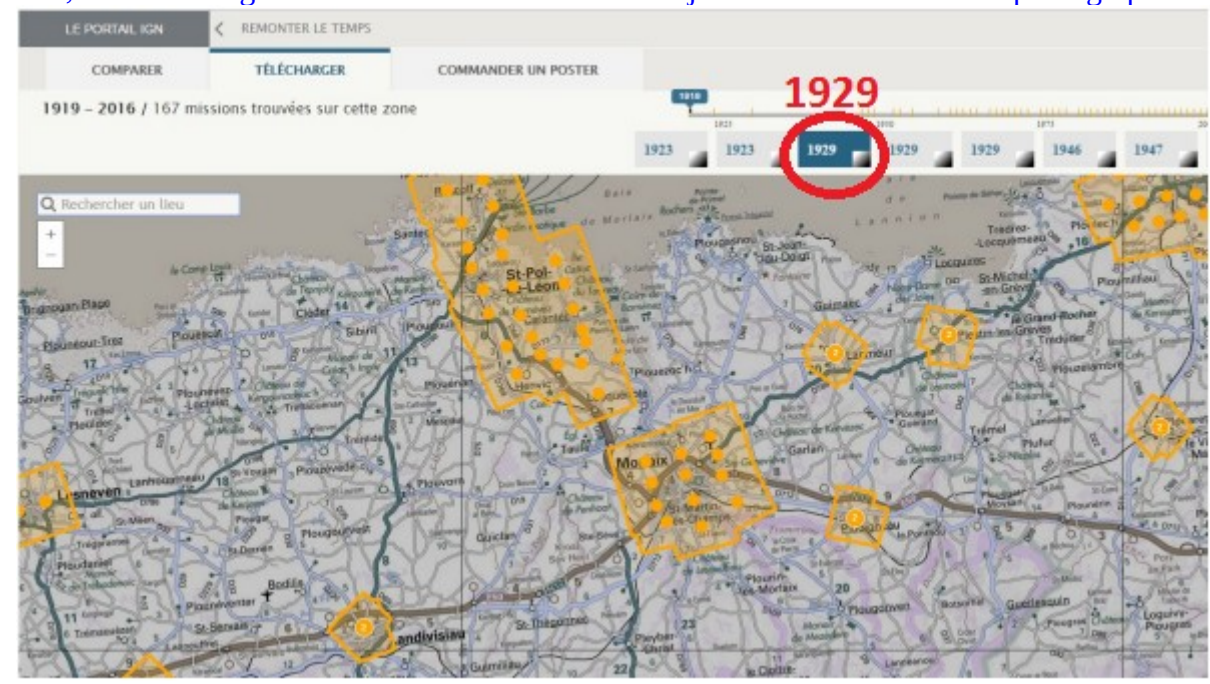
Cliquer sur **TÉLÉCHARGEZ**, la carte de France apparaît ainsi qu'une invitation à zoomer.

Dans le cadre, à gauche, indiquer un lieu. Exemple : Morlaix
 une proposition nous est faite avec le code postal 29600

Ceci est alors affiché :



Exemple, pour l'année 1929.
 Au clic, l'année change de couleur et des indications en jaune montrent les zones photographiées.



Attention, toutes les missions ne concernent pas Morlaix. Si rien ne change, dézoomer et prendre une autre année.

Vous pouvez aussi tenter ce lien :
[https://remonterletemps.ign.fr/telecharger?x=-3.838102&y=48.558460&z=11&layer=GEOGRAPHICALGRIDSYSTEMS.MAPS&demat=DEM AT.PVA\\$GEOPORTAIL:DEMAT:PHOTOS&missionId=missions.2445114](https://remonterletemps.ign.fr/telecharger?x=-3.838102&y=48.558460&z=11&layer=GEOGRAPHICALGRIDSYSTEMS.MAPS&demat=DEM AT.PVA$GEOPORTAIL:DEMAT:PHOTOS&missionId=missions.2445114)

En cliquant sur un des points jaunes, la photo correspondante apparaît.

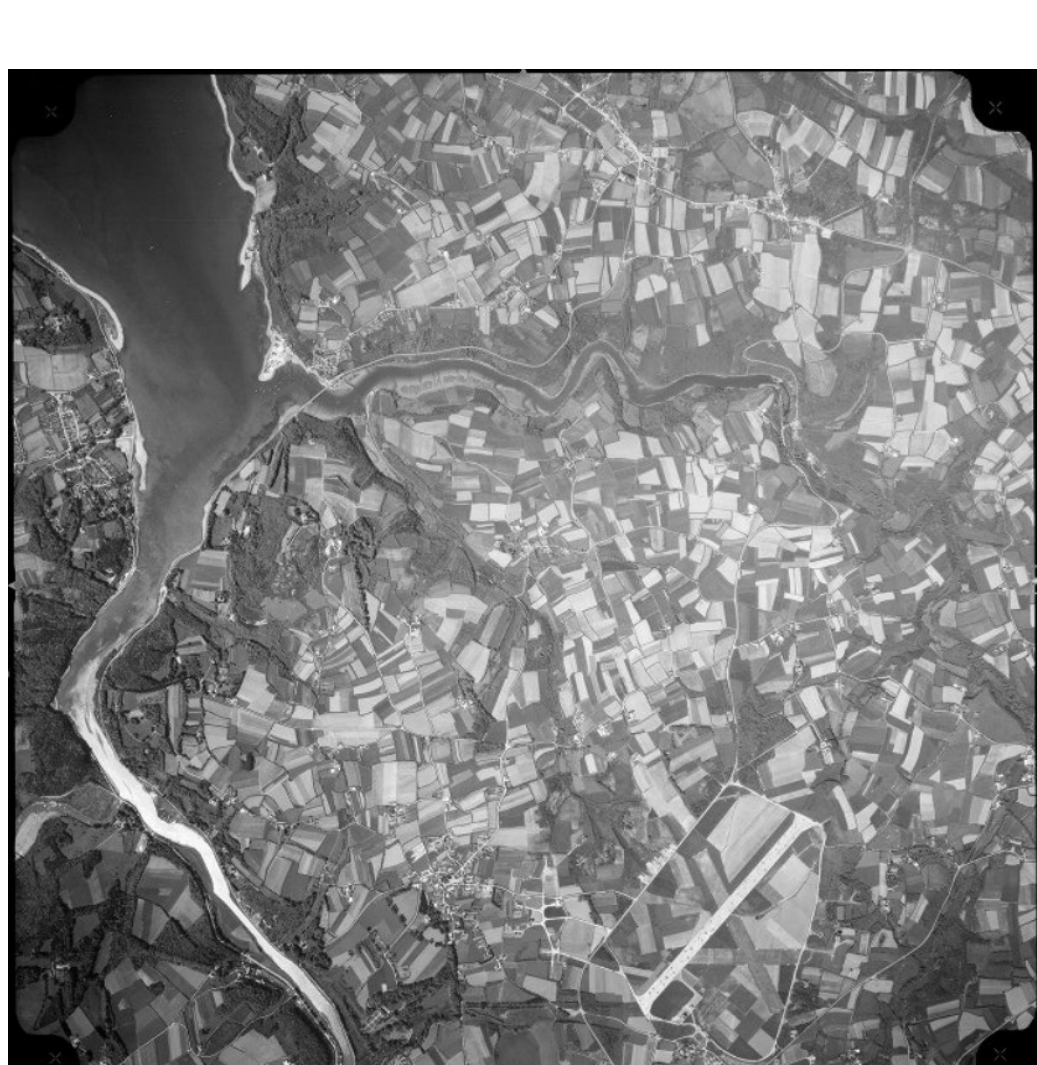
Vous pouvez alors faire une copie d'écran ou télécharger.



On voit sur cette photo du 27/09/1929 la zone où sera construit l'aérodrome. Le bourg est à gauche et la route du Douremeur apparaît nettement avec au-dessus, la propriété du maréchal Foch.



Egalement de 1929, la partie sud-ouest de Ploujean



Cliché du 15 mai 1966

En zoomant sur la vue du 18 août 1966, le bourg apparaît avec une orientation différente :



Bons voyages !

Remerciements à l'Institut national de l'information géographique et forestière <http://www.ign.fr/>